

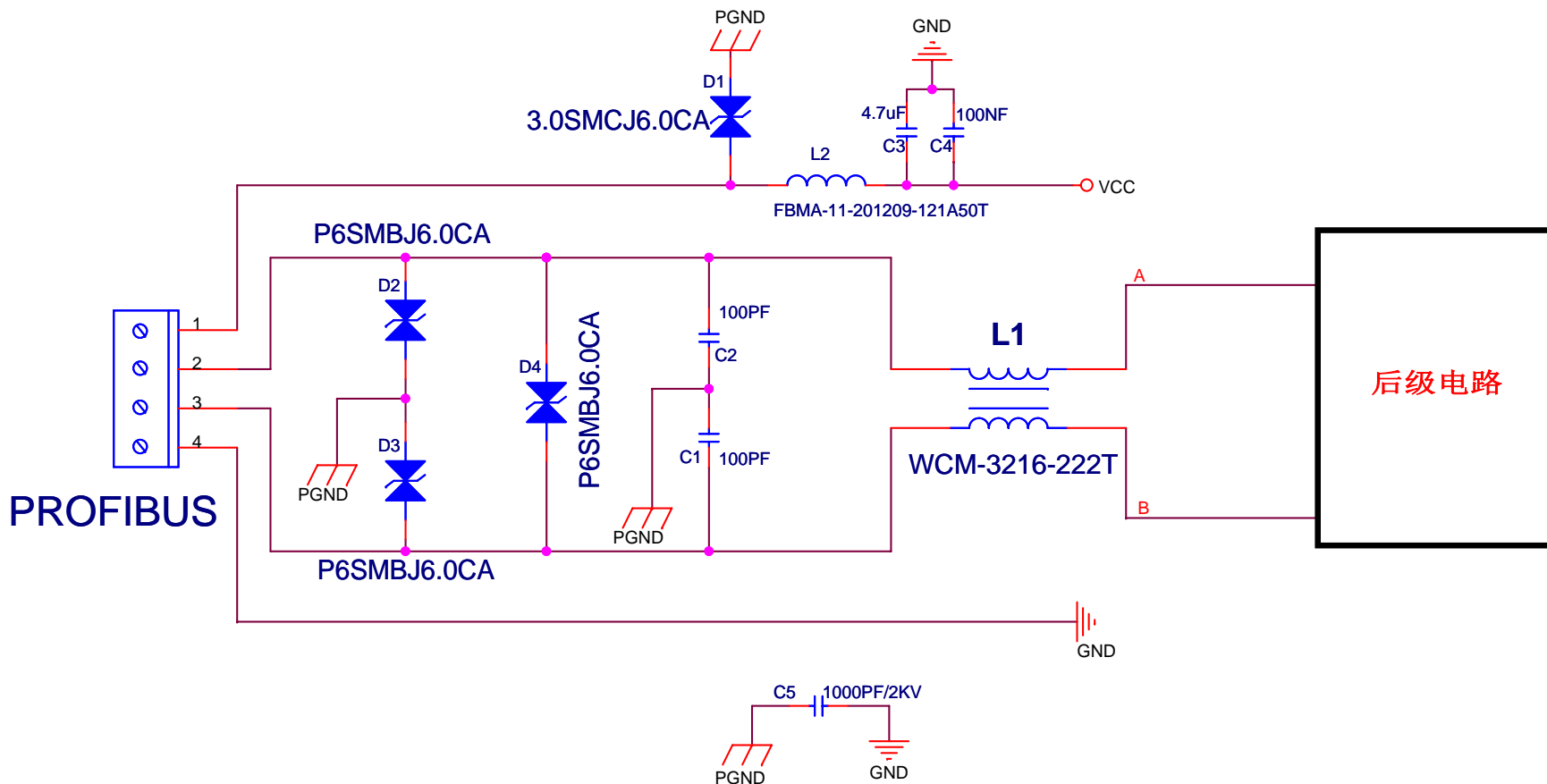
备注:

1、当总线上有多个终端设备时,

电容C1、C2需要根据实际的情况进行减小或删除;

如果设备为金属外壳,同时单板可以独立的划分出接口地,那么金属外壳与接口地直接电气连接,且单板地与接口地通过1000pF电容相连。

2、D2\D3\D4的选型根据线上电平来选择参数,6V TVS管应用于5V 电路。



全方位电磁兼容 (EMC) 方案供应商

电话: 18681505326

邮箱: axmsales008@163.com

网址: www.axmchip.com

Title		
PROFIBUS接口EMC设计参考电路		
Size A	Document Number	Rev <1.0>
Date:	Sheet 1 of 1	